

# INCISIVE ENTERPRISE MANAGER

Incisive® Enterprise Managerは、Incisive®機能検証プラットフォームの一部として、検証プラン作成から検証のクロージャに至る検証マネジメントプロセス全体の自動化とデータの解析機能を提供します。Incisive Enterprise Managerを用いることで、リソースの最適投入や、より早くかつ予測可能な検証のクロージャを実現します。

## INCISIVE ENTERPRISE MANAGER

Incisive Enterprise Managerは、検証プラン作成からクロージャまでの複雑な検証プロジェクトの管理および検証プロセスの自動化を行なうための業界初のソリューションです。

Incisive Enterprise Managerは、Incisive機能検証プラットフォームと併用することで、ブロックレベルから、チップレベル、システムレベル、そしてプロジェクトレベルと多様な検証のレベルに対応した検証プロセスの自動化を行なうことを可能とします。シミュレーション実行の割り当て、不具合およびカバレッジの解析などの管理および自動化機能により、検証プラン作成から検証のクロージャまでに行なわねばならない多種の検証作業の管理を容易にします。Incisive Enterprise Managerを用いることで、開発者間の密な情報交換や専用ソフトウェアの自作などの大きな工数を要する作業、または単に工数を要するのみならず、現実的には人手では処理しきれない作業について、自動化・省力化することができます。

Incisive Enterprise Managerを用いることで、検証チームには、リソース配置の最適化や、特に、複数のサイトやチームによってなされる検証プロジェクトや、複数の抽象度のレベルにまたがる検証プロジェクトにおいて、検証終了の予測精度の向上のメリットがあります。また、開発チームには、カバレッジ・ドリブン検証メソッドをベースとしたメトリクス・ドリブンのプロセスによる品質の向上を実現できるメリットがあります。

Incisive Enterprise Managerは、機能要求、検証プラン、カバレッジ目標について、実行可能な仕様を定義することからはじめます。これらの仕様を用い

た、レグレッション・テストの高速立ち上げと管理、エラー解析の機能を提供します。また、データのフィルタリングと解析、実行結果の関連付けと情報付加、検証進捗の表示の機能を持ちます。

Incisive Enterprise Managerでは、ブロックレベルからシステムレベルのシミュレーション環境の作成と管理、大量のデータの管理、先進的解析エンジンとレポート機能による高速な意思決定サポートなど、特に地理的に離れた複数のチームによりプロジェクトが行なわれる際に有用な機能があります。

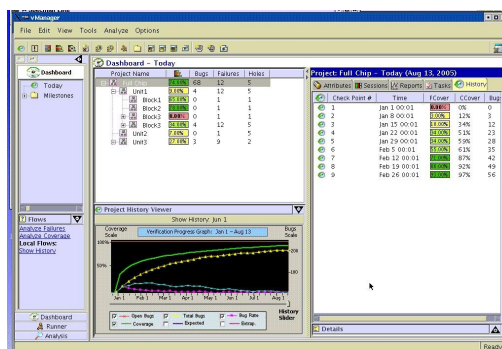


図1. Incisive Enterprise Manager 画面イメージ

## 利点

- 検証プラン作成から検証のクロージャまでの検証プロセスの加速
- シミュレーション実行およびデバッグ工期の削減
- 数多くのシミュレーションの実施と管理
- 統合的カバレッジ達成の改善
- 検証クロージャに向かったの参るストーンと評価尺度の定義

## 特長

### 実行可能な検証プラン

Incisive Enterprise Managerは、検証の目標を明確に検証プランとして定義するための支援環境を提供します。また、この検証目標に基づいた進捗のレポート機能もあります。

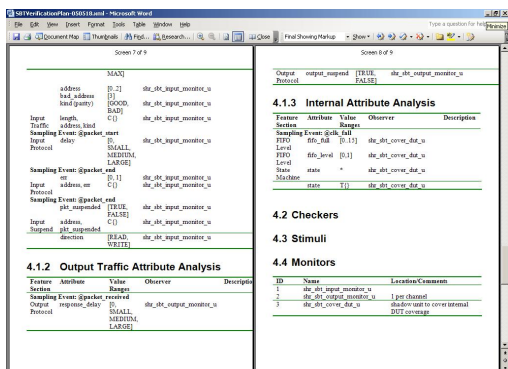
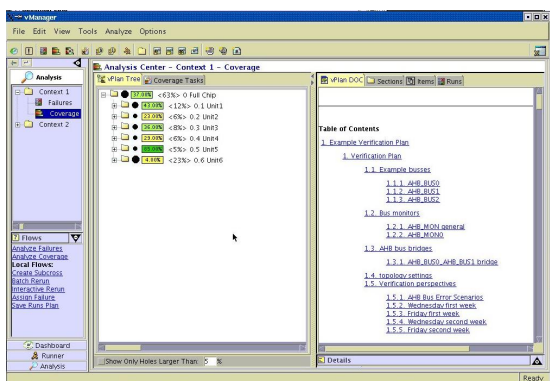


図2. 検証プラン画面イメージ

### 検証シナリオ管理

Incisive Enterprise Managerは、従来であれば設計者間で多くのコミュニケーションが必要とされたタスクについて自動化します。設計者はカバレッジの状況についてトラッキングしたり、レポートする手間に煩わされずに、より多くのシミュレーション実行を行なうことに注力できます。



### エラー解析

Incisive Enterprise Managerは、デバッグをより効率化し、デバッグ時間を短縮します。数多くのエラーのレポートについて、簡便な操作でソートやグループ化を行なうことで、シミュレーションのエラーと設計のエラーを分離することができます。特定のエラーについて、より短いシミュレーション時間で検出

できるテストケースを洗い出し、デバッグを繰り返す上で無駄なシミュレーション時間を削減します。

### 総合的カバレッジ解析

Incisive Enterprise Managerは、目標とするカバレッジを達成するためには、どのようなシミュレーション実行を行なうべきかを解析する機能を提供します。総合的カバレッジ解析は、ファンクション・カバレッジ、HDLコード・カバレッジ、アサーション・カバレッジのような一般に用いられる全てのカバレッジ・メトリクスに対応しています。

Incisive Enterprise Managerは、Incisive Enterprise Specman® EliteとIncisive Enterprise Simulatorのカバレッジ表示機能を強化します。また、CAI(Coverage and assertion interface)を介して、外部のカバレッジ・メトリクスやアサーションをインポート可能です。

これらのカバレッジ・メトリクスのデータを総合的に管理・表示することで、多面的に検証漏れについてのレビューを行ない、検証漏れ項目の同定を行い、検証漏れを埋めるテストの作成が可能となります。

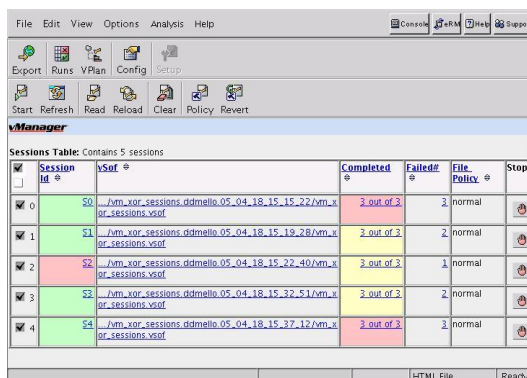


図4. カバレッジ表示画面イメージ

### VPA(Verification Process Automation)の必要不可欠な要素

Incisive Enterprise Managerは、複雑な検証プロセスを単純化し、エンジニアリングとプロジェクト両面の要求に応えることを目的としたケイデンスのVPAメソッドにおいて、その中核となる製品です。リソース配置の最適化や検証終了の予測精度向上などのプロジェクトレベルの検証ソリューションを提供します。

## Incisive Enterprise Manager製品

### Incisive Enterprise Manager

- チームレベルでのプラン作成と検証ゴール定義の支援
- Incisive Enterprise Simulatorのサポート
- Specman Eliteのファンクショナル・カバレッジのサポート
- より強力なカバレッジ・ホール解析およびレポート機能
- SpecmanEliteと各種シミュレータの組み合わせのサポート

**cadence®**

#### 日本ケイデンス・デザイン・システムズ社

本社 / 〒222-0033 神奈川県横浜市港北区新横浜 2-100-45  
営業本部  
TEL.(045)475-8410 FAX.(045)475-8415 URL <http://www.cadence.co.jp/>  
〒541-0054 大阪府大阪市中央区南本町 2-6-12 サンマリオン NBF タワー16F  
TEL.(06)6121-8095 FAX.(06)6121-7510



#### 販売代理店 **イノテック株式会社** ICソリューション本部

〒222-8580 神奈川県横浜市港北区新横浜 3-17-6  
TEL.(045)474-2290,2291,2293(営) FAX.(045)474-2395  
URL <http://www.innotech.co.jp/>  
〒541-0054 大阪府大阪市中央区南本町 2-6-12 サンマリオン NBF タワー16F  
TEL. (06)6121-7703(営) FAX. (06)6121-7720

\* © 2011 Cadence Design Systems, Inc. All rights reserved worldwide.  
CadenceおよびCadenceロゴは、Cadence Design Systems, Inc.の登録商標です。  
その他記載されている製品名および会社名は、各社の商標または登録商標です。  
\* 掲載の内容は、2011年8月現在のものであります。